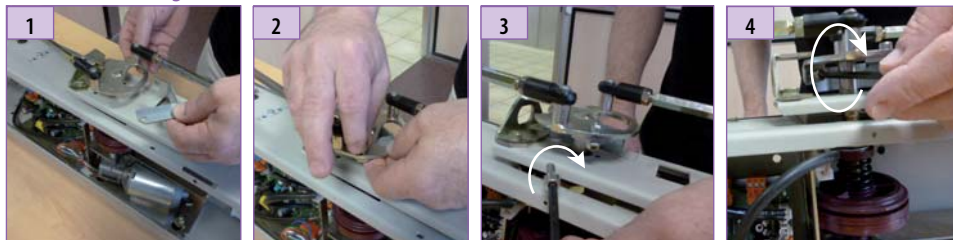
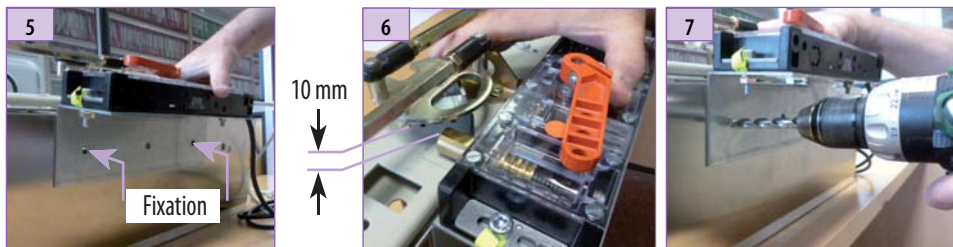


Phases de montage

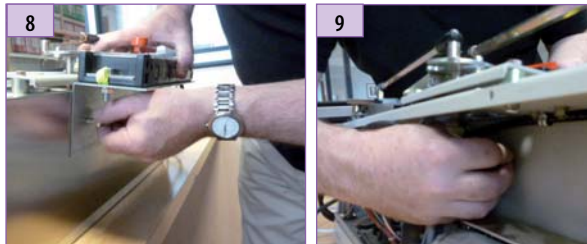


Poser et fixer le taquet



Positionner l'ensemble (serrure + support) sur l'opérateur en respectant les 10 mm de jeu entre le taquet et pêne de la serrure

Contre-percer les 2 trous Ø8 pour la fixation de l'ensemble



Insérer les vis Ø6 de fixation et un écrou



Déposer la platine et visser le 2e écrou

Remettre la platine en place

prudhomme S.a

38, Rue Charles de Gaulle F
94140 Paris/Alfortville
www.prudhommesa.com
Tél. : +33 01 45 18 19 20
Fax : +33 01 45 18 19 21

Ensemble de verrouillage porte cabine FERMATOR Bus nouveau modèle



Matériel fourni :

Ensemble serrure + Taquet + ADM128 + visserie pour opérateur FERMATOR «Nouveau modèle».

Matériel optionnel :

AVANT TOUTE INSTALLATION, LIRE ATTENTIVEMENT CETTE NOTICE.

prudhomme S.a

Matériel spécifique pour ascenseurs - specific parts and components for elevators